

Der Satzbaukasten des Herrn S.

Der Satzbaukasten des Herrn S.

たうかど奥始父もて寝家寝がは会社
 うちにらもさめ親がいたよへ帰るち、社
 う頼帰がんと起たう帰時よ子
 だ。まる寝にた遊きとど先
 れよて子めびてどしと、輩



会社の先輩は、子どもがちょうど寝る時間に
 家へ帰ると、寝ようとしていた子どもが起きて
 父親と遊び始めるため、奥さんに
 子どもが寝てから帰るように頼まれたそうだ。

Rahmenbedingungen

- Lehrveranstaltungen in Präsenz im Bachelorstudiengang „Modernes Japan“ (Japanologie)
- Studierende im Sprachmodul „Japanisch IV“ (2. Studienjahr/4. Semester)
- Schwerpunkt auf grundlegendem Spracherwerb parallel zu (japan-)wissenschaftlicher Ausbildung
- Dauer: 1 Semester
- Nutzung bekannter Lernumgebung ILIAS

Textausschnitt

たうかど奥始父もて寝家寝がは会社
 うちにらもさめ親がいたよへ帰るち、社
 う頼帰がんと起たう帰時よ子
 だ。まる寝にた遊きとど先
 れよて子めびてどしと、輩

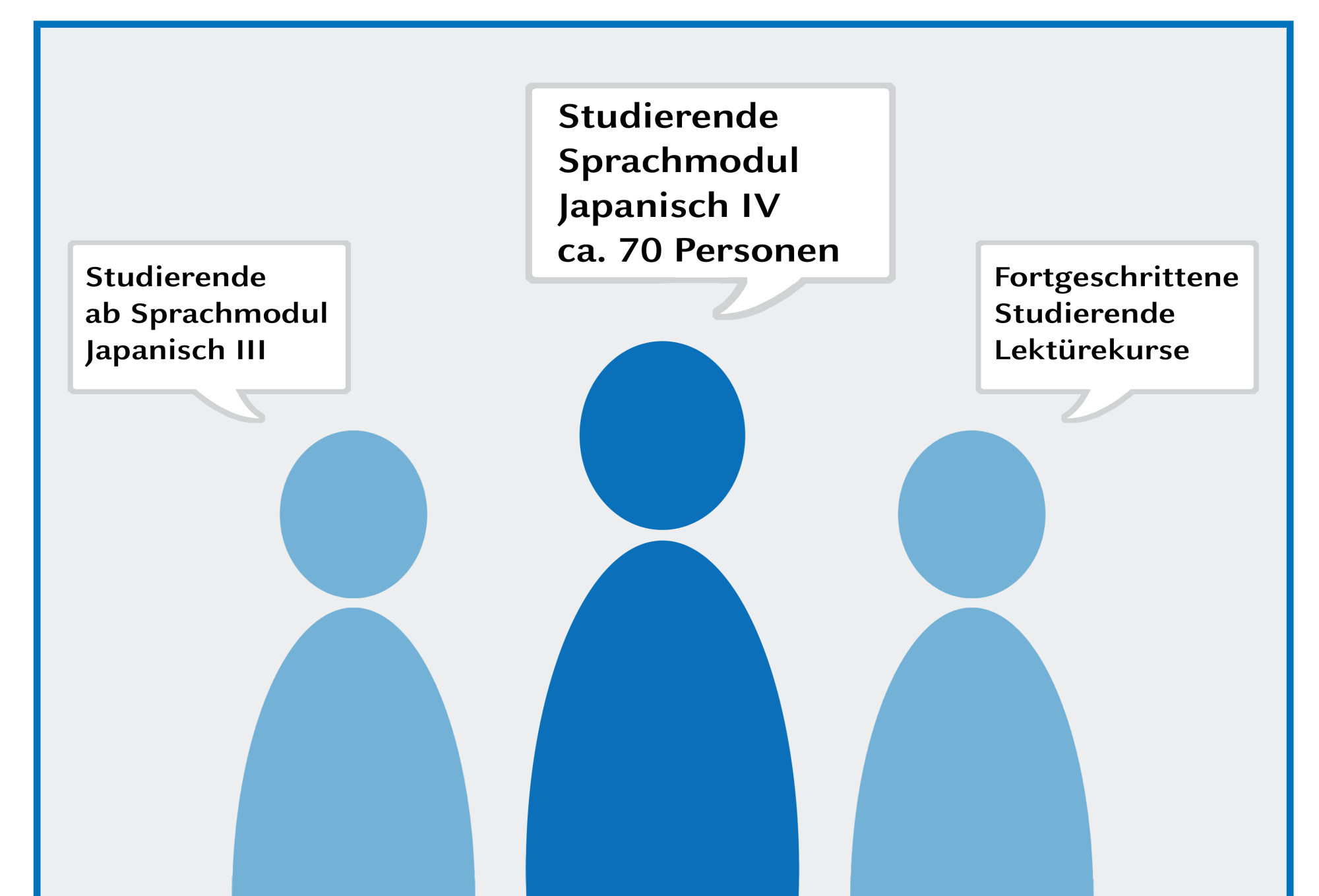
Strukturierung von Satzteilen in Sinneinheiten

会社の先輩は、子どもがちょうど寝る時間に家へ帰ると、寝ようとしていた子どもが起きて父親と遊び始めるため、奥さんに子どもが寝てから帰るように頼まれたそうだ。

Übersetzung

Ein Senpai in meiner Firma soll von seiner Frau gebeten worden sein, erst nach Hause zu kommen, nachdem das Kind eingeschlafen ist, da das Kind, das gerade im Begriff war einzuschlafen, aufsteht und anfängt mit dem Vater zu spielen, wenn er genau zur Schlafenszeit des Kindes nach Hause kommt.

Zielgruppe(n)



Projektidee und -ziele

- Studierende erwerben und vertiefen Kompetenzen für Textlektüre und Übersetzungsarbeit
- Verbindung von Inhalten aus Sprachunterricht mit fachspezifischen (japan)wissenschaftlichen Inhalten
- kognitive Lehrziele: Fach-/Methodenkompetenz
- affektive Lehrziele: Sozial-/Selbstkompetenzen

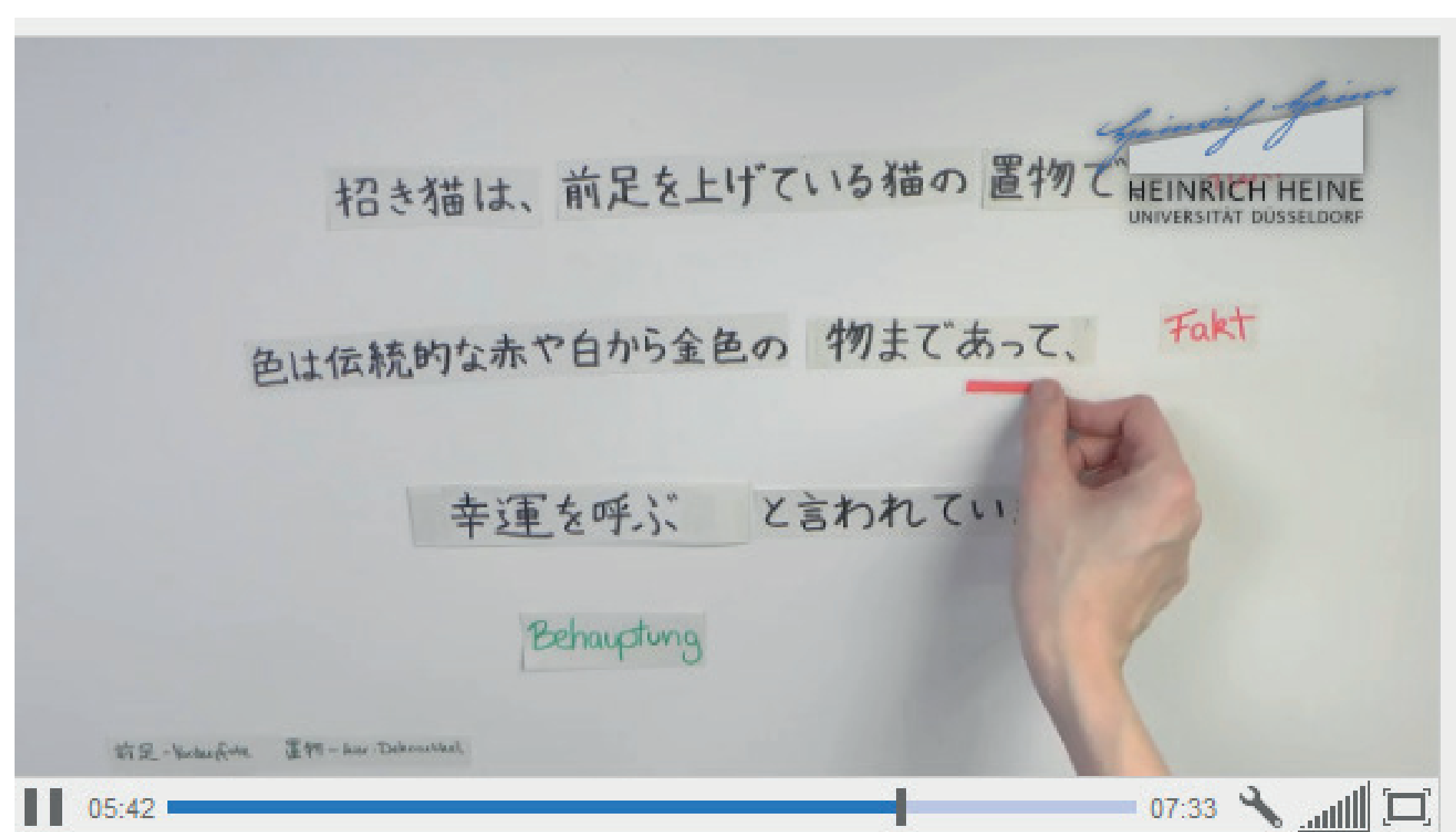
fakultatives web-based-training (wbt) zur Informationsvermittlung mit integrierten individuellen Übungsmöglichkeiten



Mediendidaktische Konzeption

- Umsetzung auf Lernplattform ILIAS
- Lernmedien: Texte, Videos, Bilder
- Fokus: Informationsvermittlung und Selbsttests
- sequentieller Ansatz mit linearer Struktur
- kontinuierliche Verringerung von Lernhilfen (Fading/Scaffolding)
- steigender Schwierigkeitsgrad führt hin zu anspruchsvollen Originalquellen
- keine zeitliche Taktung, selbstständige Nutzung

Vermittlung der Kompetenzen



Einüben der Kompetenzen



Ausblick

- Herausforderung: Einbindung als fakultatives Lernangebot in die Lehrveranstaltungen
- Förderung durch eLearning-Förderfonds der HHU im Wintersemester 2015/2016 und Sommersemester 2016
- Ziel: Veranstaltungsübergreifender Einsatz in weiteren Lehrveranstaltungen mit japanischsprachigen Textquellen

