

Projektleitung: Martin Schultze und Jan-Erik Wiederholz

Projektbearbeitung: Michael Gerstenberger und Katharina Tielsch

Survey goes online

ILIAS-Lernraum zur Erstellung von Online-Umfragen

Relevanz

Online-Befragungen gewinnen sowohl in der kommerziellen Marktforschung als auch im wissenschaftlichen Bereich immer mehr an Bedeutung. Die scheinbar leichte Umsetzbarkeit, bedingt durch den geringen zeitlichen und finanziellen Aufwand, macht dieses Erhebungsinstrument auch für Studierende attraktiv. Mittlerweile wird im Rahmen von Bachelor- und Masterarbeiten oft darauf zurückgegriffen. Dabei mangelt es jedoch häufig an der Fähigkeit zum Umgang mit diesem Instrument und den dafür notwendigen methodischen Grundkenntnissen.

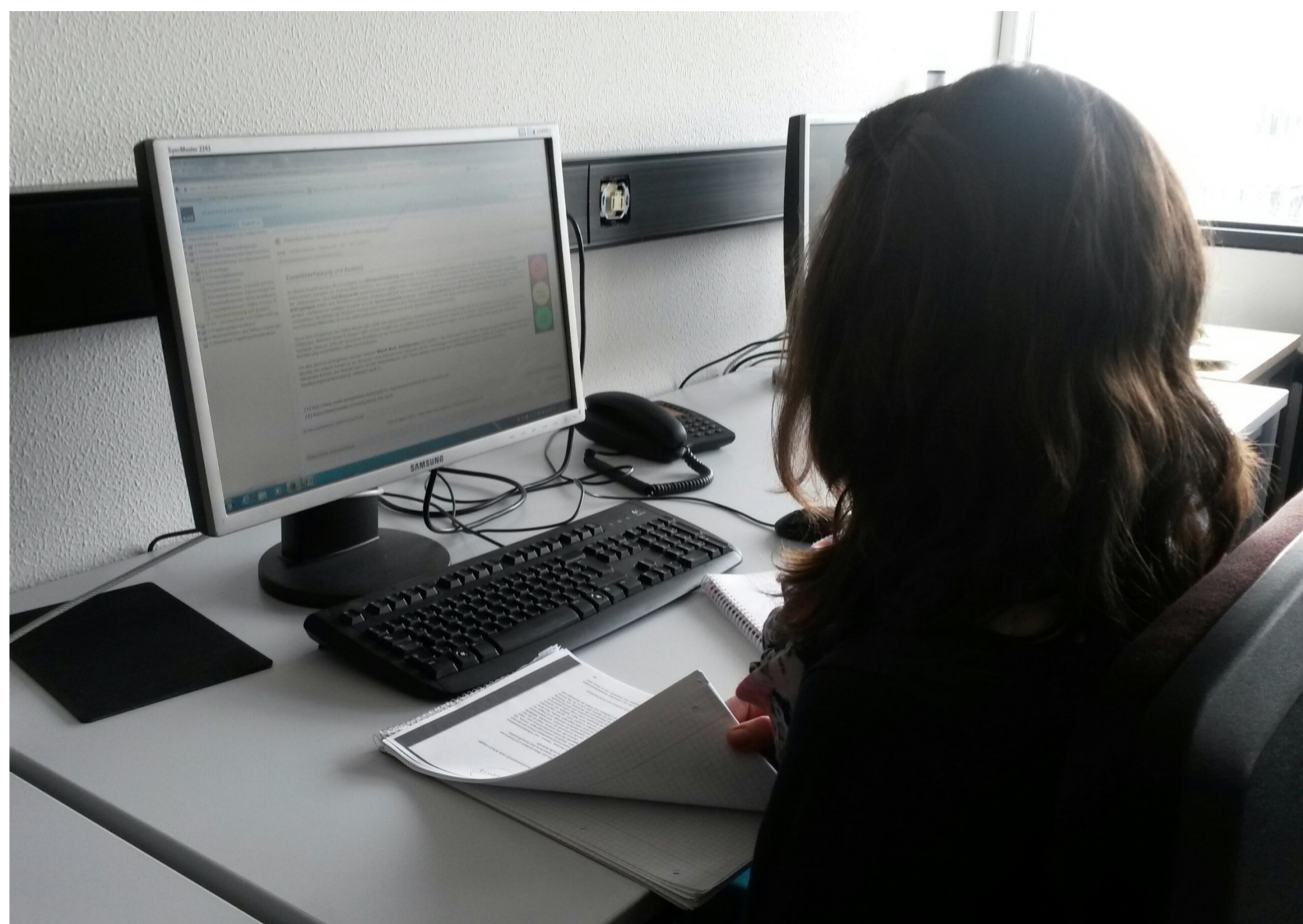


Abbildung 1: Das Online-Tutorial als Selbstlernhilfe

Ziele und Zielgruppen

Das Online-Tutorial soll Studierenden aller Fachrichtungen offen stehen und eine systematische und interaktive Einführung in die Erstellung von Web Surveys bieten. Ziel des Projekts ist es, das Online-Tutorial als Nachschlagewerk und Anlaufstelle für das Selbststudium zu etablieren. Studierende sollen dazu qualifiziert werden, im Rahmen ihrer Studien- und Abschlussarbeiten eigene Datenerhebungen in Form von Web Surveys zu realisieren. Die Nutzerinnen und Nutzer des Online-Tutorials erwerben darüber hinaus eine wichtige praktische Kompetenz, die für eine berufliche Tätigkeit in den Bereichen der empirischen Sozialforschung sowie in der Markt- und Meinungsforschung wertvoll ist. Da das Online-Tutorial auch eine Einführung in Erhebungsverfahren und Fragebogenkonstruktion enthält, werden keine besonderen theoretischen oder methodischen Vorkenntnisse vorausgesetzt.

Umsetzung und Aufbau

Das Online-Tutorial wurde als ILIAS-Lernraum realisiert und beinhaltet zwei aufeinander aufbauende Module: ein Theoriemodul und ein Praxismodul. Im **Theoriemodul** werden in mehreren Kapiteln die wichtigsten Grundlagen der Umfrageforschung vermittelt:

- Bedeutung von Web Surveys
- Formen von Online-Befragungen
- Stichprobenziehung und Repräsentativität
- Vor- und Nachteile von Online-Befragungen
- Fragebogenkonstruktion
- Besonderheiten des Online-Fragebogens

Die Umsetzung einer eigenen Umfrage mit der Software EFS-Survey der Firma QuestBack steht im **Praxismodul** im Vordergrund. In diesem Modul werden zunächst die generellen Funktionen des Programms vorgestellt. Anschließend erlernen die Nutzerinnen und Nutzer die Arbeitsschritte zum Erstellen eines Online-Fragebogens. Im letzten Teil werden schließlich die Funktionen zur Durchführung einer eigenen Online-Umfrage vorgestellt: von Teilnehmerverwaltung und Teilnehmereinladung über Pretest und Feldphase bis hin zum Datenexport.

Ein wesentliches Anliegen der Autoren war die anschauliche Vermittlung der Inhalte. Daher werden die Erklärungen durch zahlreiche Beispiele und Grafiken unterstützt. Zu Beginn des Theoriemoduls wird beispielsweise die Online-Umfrage als Form standardisierter Befragung vorgestellt. Die Abgrenzung zu den anderen Befragungsarten wird in diesem Fall anhand eines Schemas veranschaulicht (vgl. Abb. 2). Im Praxismodul legen die Nutzer ihr eigenes Projekt an. Verschiedene Screenshots des Programms EFS-Survey sollen die einzelnen Arbeitsschritte für die User besser nachvollziehbar machen. Nummerierungen und Markierungen auf den Screenshots dienen den Studierenden hierbei als Anleitung (vgl. Abb. 3).

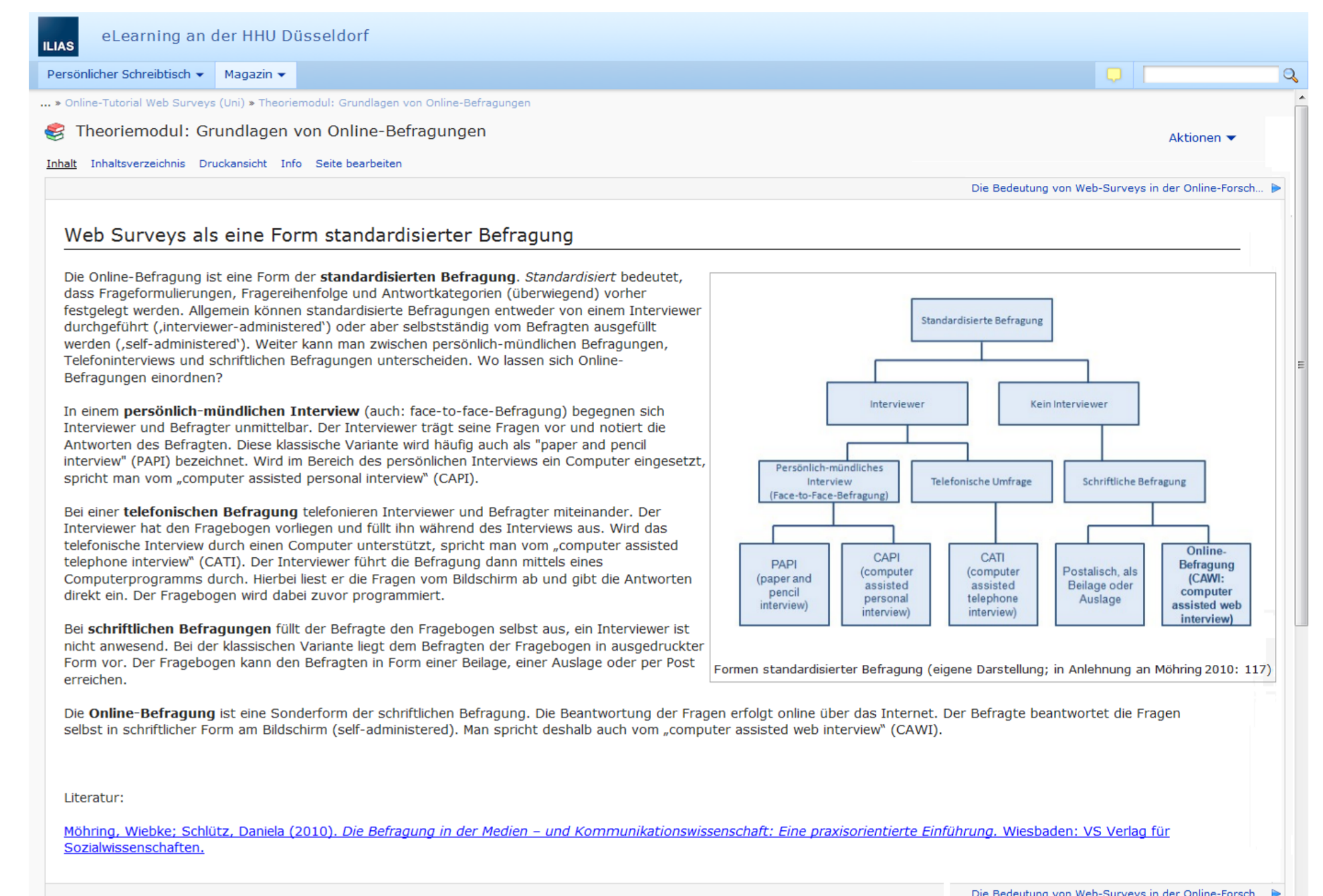


Abbildung 2: Theoriemodul: Abgrenzung der Online-Befragung zu anderen Befragungsarten

Evaluation und Ausblick

Nach der Fertigstellung des Theoriemoduls wurde bereits eine erste Evaluation des Online-Tutorials unter Studierenden durchgeführt, um einen Eindruck davon zu bekommen, wie das Online-Tutorial von den Nutzerinnen und Nutzern bewertet wird. Positiv hervorgehoben wurde insbesondere der Aufbau und damit einhergehend die Übersichtlichkeit des Online-Tutorials. Die verwendeten Beispiele und Grafiken tragen aus Sicht der Befragten zur Anschaulichkeit der vermittelten Informationen bei. Das Theoriemodul stellt nach Meinung der befragten Studierenden insgesamt eine gute Zusammenfassung aller wesentlichen Inhalte rund um Online-Befragungen dar. Zusätzlich gewünscht wurden von den Befragten kleine Tests zur Lernkontrolle.

Im Rahmen eines Folgeprojekts im Sommersemester 2014 wird das Online-Tutorial um zwei Module erweitert. Geplant sind ein Auswertungs- und ein Testmodul. Das **Auswertungsmodul** soll nahtlos an das Ende des Praxismoduls anknüpfen und die Vorgehensweise bei der statistischen Analyse mit Hilfe des Statistikprogramms SPSS umfassen. Die Nutzerinnen und Nutzer sollen lernen, ihre Umfragedaten deskriptiv auszuwerten und grafisch darzustellen. Im **Testmodul** werden die Studierenden schließlich die Möglichkeit haben, ihr eigenes Verständnis und ihren Lernfortschritt im Theorie-, Praxis- und Auswertungsmodul zu überprüfen.

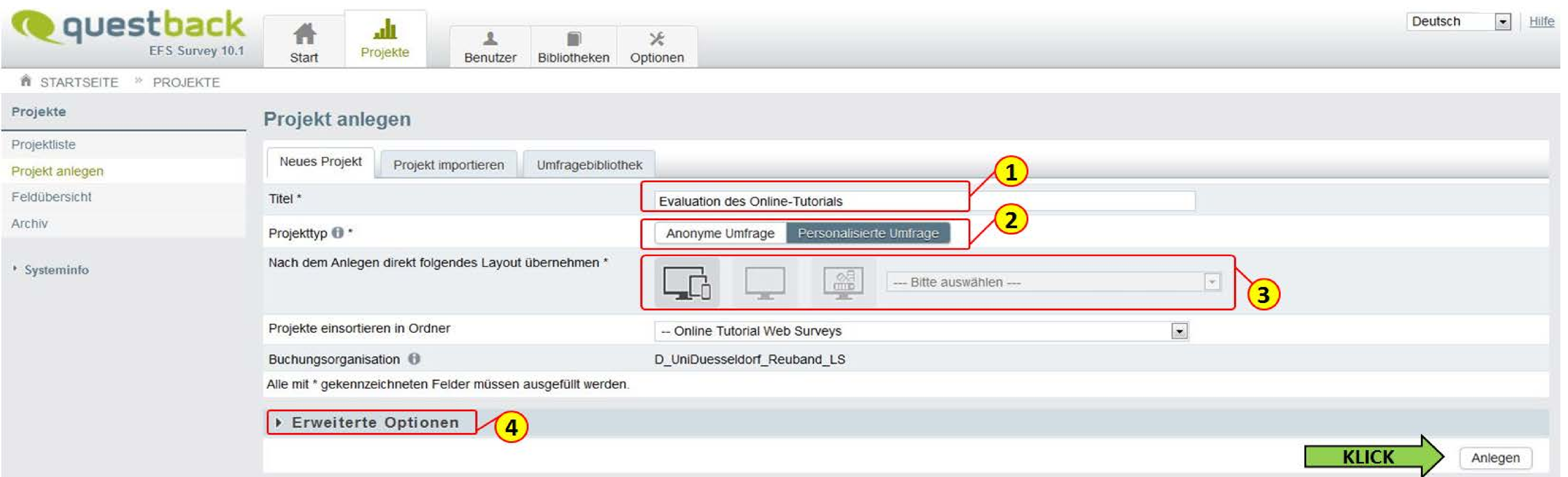


Abbildung 3: Praxismodul: Anlegen eines eigenen Projekts



Link zum Online-Tutorial:
<http://bit.ly/1ip2UFS>